

Liste des œuvres exposées.

MICHEL MARECHAL : *Gants de boxe*

Sculpture en cuivre, 11x21x17,5 cm

Artiste contemporain local, établi à Feillens (01)



BEATRIX VON CONTA : *Espace de culture*, 2000

Série de photographies en noir et blanc, 18,5x22,6x3cm

Artiste contemporaine allemande née en 1949 établie dans la Drôme.

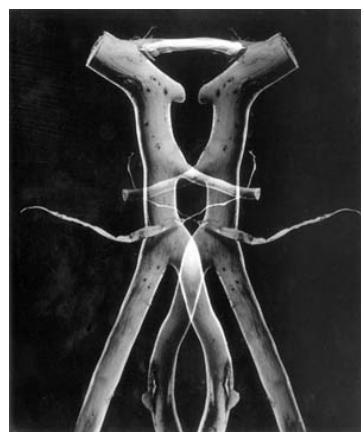


RENE BASSET : *Le Bal Universel*, tirage de 2005

Photographie noir et blanc (tirage argentique/baryté)

48,1x39,8cm

artiste moderne français né à lyon en 1919



ORLANDO PELAYO : *Nature morte*, 1949

Huile sur toile, 137x97cm

Artiste moderne espagnol (1920-1990) établi à Paris à partir de 1947 puis de retour en Espagne en 1967.



JOEL BEYNEY : *Pomme*, 2000

sculpture en ronce de Bruyère tournée, 8,5x10cm

Artisan d'art français établi en Dordogne.



MARTINE CLERC : *Pâtissons*, 1995-96

20 sculptures extraites d'une série de 149 en béton de corindon blanc et bétons polychromes de tailles variables.

Artiste contemporaine décédée en 2007 auparavant établie à Merignat (01)

